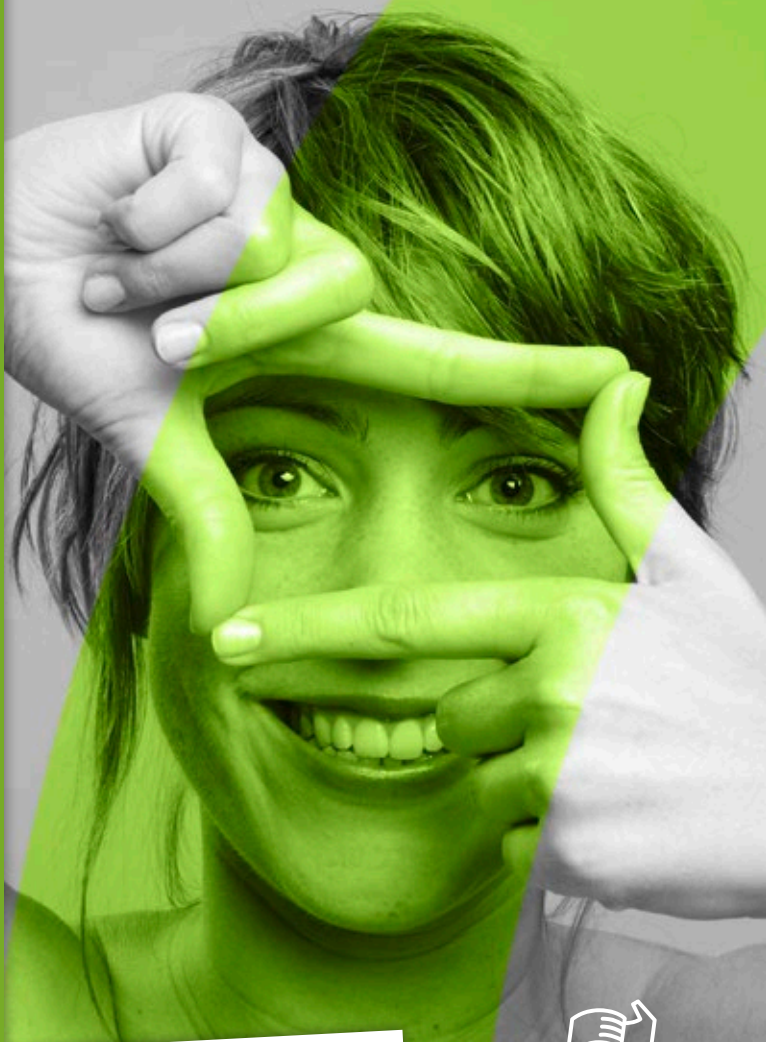


Bilden Sie Ihre Zukunft aus Regionale Unternehmen gesucht!

Unterstützen Sie ausbildungswillige
Jugendliche mit einem Ausbildungsplatz



**Bergischer
AusbildungsPate**



IPDSTIFTUNG

Gemeinsam neue Wege gehen

Geht nicht? Gibt's nicht!



Unternehmen in der Region klagen, dass es ihnen immer schwerer fällt, ihre offenen Ausbildungsstellen mit geeigneten Azubis zu besetzen. Auf der anderen Seite finden Schulabgänger mit einem mäßigen Schulabschluss oder mangelnden Deutschkenntnissen häufig keinen Ausbildungsplatz. Jugendliche, die somit auf den ersten Blick für eine Ausbildung nicht infrage kommen, können bei kontinuierlicher Begleitung den Herausforderungen einer Ausbildung durchaus gewachsen sein. Auch, wenn die Anforderungen an die Qualifikation stetig zunehmen.

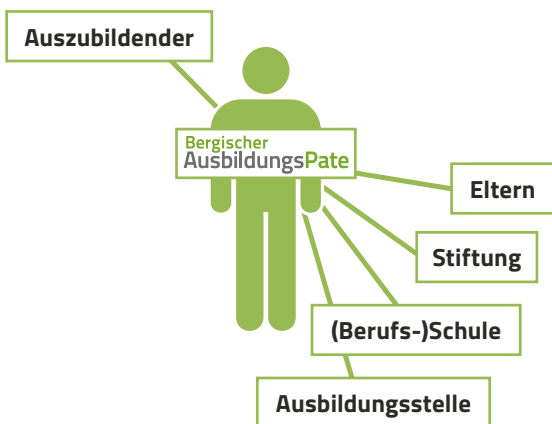
Ihr Ausbildungsplatz ist Teil der Lösung

Unser Projekt Bergischer AusbildungsPate begleitet ehrenamtlich junge Menschen, die aufgrund verschiedener biografischer, familiärer oder kognitiver Einflüsse nur geringe Chancen auf einen Ausbildungsplatz haben.

Sie sind nicht allein – Nutzen Sie unsere „Job-Paten“

Die AusbildungsPaten sind auch für Ihr Unternehmen der passende Ansprechpartner, wenn z.B. Hilfestellung im Bereich theoretisch-fachlicher Qualifikation für Ihre Auszubildenden nötig ist.

Unsere erfahrenen Bergischen AusbildungsPaten unterstützen die einzelnen Jugendlichen auf ihrem Weg in - und bei Bedarf auch durch - die Ausbildung. Fragen Sie uns an!



Erfolg durch ehrenamtlich qualifizierte Jobexperten



Als Unternehmen profitieren Sie von der qualifizierten Begleitung junger Menschen durch unsere Ehrenamtlichen. Auch, wenn unsere Bergischen AusbildungsPaten keine „Rund-um-Sorglos-Spezialisten“ sind. Ihre Lebenserfahrung und ihr berufliches Knowhow machen sie zu fähigen Wegbegleitern der jungen Menschen. Unsere AusbildungsPaten nehmen noch aktiv am Berufsleben teil oder befinden sich in der nachberuflichen Phase. Vielfach besitzen sie Personal- oder Führungserfahrung und freuen sich, ihr Wissen an junge Menschen weiterzugeben.

Sie als Unternehmer können nur profitieren

- Wir unterstützen kostenfrei und hochmotiviert auch Ihre Auszubildenden
- Wir kooperieren eng mit regionalen Schulen, dadurch haben wir Zugang zu potentiellen Auszubildenden

- In einer 1:1 Beziehung begleiten wir die Patenkinder bis in die Ausbildung und darüber hinaus
- Wir starten die Zusammenarbeit mit unseren ehrenamtlichen AusbildungsPaten und den Auszubildenden über ein ausführliches Erstgespräch und klären deren Motivation
- Am Projekt nehmen nur Jugendliche und junge Erwachsene auf freiwilliger Basis teil
- Wir bereiten die AusbildungsPaten mit umfangreichen Qualifizierungsmaßnahmen auf ihre Aufgaben vor, alle AusbildungsPaten verfügen über ein aktuelles, erweitertes Führungszeugnis
- Wir arrangieren Paten-Fortbildungen und reflektieren mit den Paten regelmäßig die Zusammenarbeit mit ihren Patenkindern (Supervision)
- Wir organisieren turnusmäßige Patentreffen zum Erfahrungsaustausch unter fachlicher Begleitung
- In einer 1:1-Beziehung unterstützen die Bergischen AusbildungsPaten mit ihrer Erfahrung, ihrer Kompetenz und ihrer Zeit die Jugendlichen bei Bedarf vor und während der gesamten Ausbildung

Aufgaben unserer ehrenamtlichen AusbildungsPaten

- Aufbau einer tragfähigen Beziehung zu dem jungen Menschen
- Begleitung bei der Berufsplanung und Impulsgebung zur Lebensweggestaltung
- Klärung weiterer schulischer Möglichkeiten und realistischer Berufsperspektiven mit dem Patenkind
- Unterstützung bei der Suche nach einem Praktikums- und/oder Ausbildungsplatz
- Bindeglied zwischen Ausbildungsbetrieb, Jugendlichen, Eltern, Schule und Stiftung
- Hilfe bei Bewerbungsschreiben und Vorstellungsgesprächen
- Ansprechpartner für den Jugendlichen in der Schule und im Ausbildungsbetrieb

Bieten Sie dem Fachkräftemangel die Stirn



Bilden Sie aus

Nur mit Hilfe regionaler Unternehmen, die unser Projekt Bergischer AusbildungsPate mit einem adäquaten Praktikums- bzw. Ausbildungsplatz unterstützen, ermöglichen wir jungen Menschen eine Zukunftsperspektive und wirken gemeinsam gegen den Fachkräftemangel.

Ihr Mehrwert als Anbieter eines Ausbildungsplatzes

- Sie investieren dauerhaft in Ihre unternehmerische Zukunft
- Sie tun etwas gegen den Fachkräftemangel
- Sie bieten jungen Menschen Perspektiven
- Sie erfahren öffentliche Anerkennung
- Sie stärken die gesellschaftliche Solidarität

Wir stiften nicht nur Perspektiven

Um gemeinnützige Programme zu fördern und die Bedürfnisse der Kinder und Jugendlichen nicht aus den Augen zu verlieren, wurde 2010 die STIFTUNG ZUR FÖRDERUNG VON KINDERN, JUGENDLICHEN UND JUNGEN FAMILIEN gegründet. Wir sind eine Stiftungsinitiative des Intensivpädagogischen Dienstes Bergisch Land GmbH, einer christlich motivierten Jugendhilfeeinrichtung. Heute sind wir als IPD-Stiftung auch Ansprechpartner für kultur- und generationsübergreifende Projekte. Dabei handelt es sich um eine operative Stiftung ohne Eigenkapital, die zwingend auf Förderer angewiesen ist!

➤ Zusammenkommen ist ein Beginn,
Zusammenbleiben ein Fortschritt,
Zusammenarbeiten ein Erfolg. ◀

Henry Ford



„Wir bieten Unterstützung und initiieren Projekte für Menschen, die sich gesellschaftlich benachteiligt oder in ihrer Entwicklung beeinträchtigt fühlen. Gleichzeitig ermöglichen wir ehrenamtliches Engagement für Menschen, die eine sinnstiftende Aufgabe suchen.“

**Kathrin und Béla Gall,
Stiftungsvorstand**

Wir freuen uns auf Sie!

IPD-Stiftung

Eine Stiftungsinitiative des
Intensivpädagogischen Dienstes Bergisch Land GmbH

Katternberger Straße 195
42655 Solingen

Telefon 0212 247 53 75

Telefax 0212 247 51 61

E-Mail stiftung@ipd-sg.de

Stiftungsvorstand

Kathrin und Béla Gall

Die Stiftung ist als Träger der freien
Jugendhilfe gem. §75 SGB VIII anerkannt.

Spenden

Neben der Möglichkeit direkt zu spenden freuen wir uns
natürlich auch jederzeit über Zustiftungen.

Spendenkonto

BIC SOLSDE33XXX

IBAN DE77 3425 0000 0001 3218 19

Zustiftungen

BIC SOLSDE33XXX

IBAN DE48 3425 0000 0005 8342 96

Wir sind als Stiftung gemeinnützig anerkannt und
berechtigt, Spendenbescheinigungen auszustellen.

Weitere Stiftungsinformationen sowie detaillierte
Angaben über unsere aktuellen und zukünftigen
Projekte erhalten Sie auf Anfrage oder auf unserer
Webseite. Gern stellen wir Ihnen unsere Projekte auch
persönlich vor. Fragen Sie nach!

